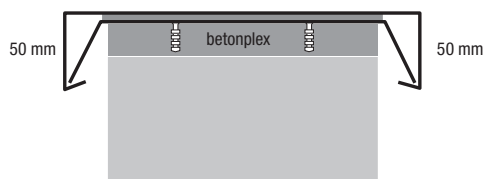
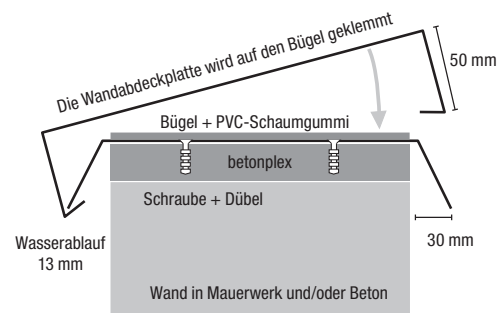


WANDABDECKPLATTEN

Horizontales Modell



Befestigungsprinzip



BESCHREIBUNG

Die Wandabdeckplatten werden aus geschütztem Aluminiumblech auf Maß gefaltet.

Legierung: Al Mg 1

Qualität: AG 06 - 5005 - 1/2 hart AOD

Dicke: 2 mm

Länge: 3000 mm

Form:

Vertikale Seiten:

- Modell 1 (horizontale Fläche) Mindesthöhe: 50 mm mit Betonplex 70 mm

Breite: Wanddicke + 60 mm

Befestigungsbügel aus stranggepresstem, gehärtetem Aluminium, Breite: 100 mm, Dicke: 2 mm, mit Rippenstreifen. Die verrottungsfreien PVC-Schaumgummistreifen isolieren den Bügel der Abdeckplatte. Fugenabdeckungen aus gefaltetem Aluminium, 100 mm breit.

WINKEL- UND VERBINDUNGSELEMENTE

Alle Winkелеlemente für Außen-, Innen- und obere Fassadenecken und die Reduzierstücke und T-Stücke werden nach dem TIG-Verfahren geschweißt. Spezielle halbe Bügel auf den Innen- und Außenwinkeln verhindern ein Aufwirbeln der Ecken.

MONTAGE

WICHTIG: Eine Wandabdeckplatte kann erst ordnungsgemäß auf einer gemauerten Wand befestigt werden, wenn:

- die Oberfläche der Wand flach zementiert wurde;
- die oberliegenden Hohlziegel mit einem harten Mörtel gefüllt wurden (der Bohrungen ermöglicht);
- die Stoßfugen bis oben hin gefüllt wurden;
- die oberste Ziegelschicht vollständig fixiert ist;
- die Innen- und Außenwände dieselbe Höhe aufweisen.

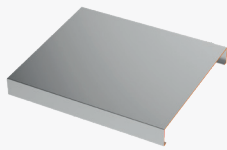
1. Legen Sie die Abdeckplatten auf die Wand, und markieren Sie die Position der Fugen. Markieren Sie dazwischen die Position der Bügel: berechnen Sie etwa einen Bügel pro laufendem Meter.
2. Befestigen Sie jeden Meter einen Bügel mit Edelstahlschrauben und die vom Hersteller gelieferten verrottungsfreien Nylohdübel an der Wand. In Richtung Entwässerung muss eine Neigung von 3 % bestehen. Verwenden Sie die Langlöcher für eine perfekte Ausrichtung. Platzieren Sie immer einen Bügel gleichmäßig über die Enden einer Länge.
3. Klemmen Sie die Abdeckplatte über den Bügel, und denken Sie an eine Dehnungsfuge von 5 mm zwischen den Längen. Bei zwei verschiedenen Randhöhen muss zuerst der kleinste Rand über den Bügel gehakt werden.
4. Legen Sie einen Silikonstreifen auf die Ränder der Naht und klemmen Sie die Bedeckung über die Fugen.

ALUMINIUMAUSFÜHRUNG

Alle RAL-Farben sind möglich, inkl. eloxiertes RAL und Anodisierungen.

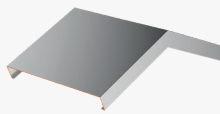
STÜCKWERK

1



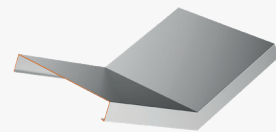
Außenwinkel 90 °

2



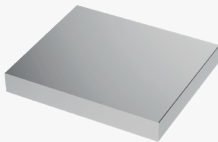
Oberer Außenwinkel 135 °

3



Oberer Innenwinkel 135 °

4



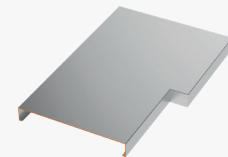
Endstück

5



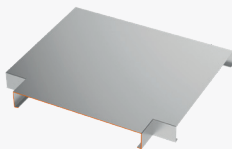
Schräges Endstück

6



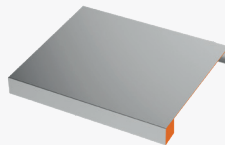
Reduzierstück

7



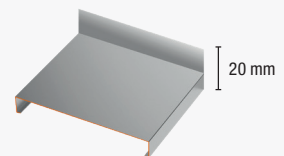
T-Stück

8



Halbes Endstück

9



Gefaltete Wandhalterung